

## 1. TECEfloori vedelkristallekraaniga toatermostaat Radio (RTF-D)

TECEfloori süsteem Radio on intelligentne temperatuuri ruumi kaupa juhtimise süsteem tulevikuks, mis tagab maksimaalse mugavuse ja energiatõhususe pindmise temperatuuri reguleerimisel.

Selle laialdane funktsionaalsus kõigile ruumi- ja süsteemispetsiifilistele parameetritele juurdepääsul ning täpne temperatuurituvastus võimaldavad luua täielikult sidustatud, ruumide kaupa temperatuuri juhtimise süsteemi, mis tagab kasutaja maksimaalse mugavuse. Lisaks sellele tagab see kahesuunalise andmevahetuse tugijaamaga Radio paljude olekustaatuste tellimiseks ja nende kuvamise suurel ja lihtsalt loetaval ekraanil. Toiming sooritatakse lülitatava peenhambalise seadeketta abil, abiks on ka keeleneutraalsed märgid kõrgekvaliteetsel hästi vaadeldaval ekraanil.

TECEfloori ekraaniga toatermostaat Radio on saadaval eri versioonides (koos kauganduriga, ilma kaugandurita). Juba standardversioonis veenab see oma moodsa välimusega. Soovi korral on saadaval elegantse välimusega päris klaasist paneeliga disainversioon.



### 1.1 Funktsioonid

- Õhuke kuju ja väikesed mõõtmed (86 x 86 x 26,5 mm)
- Iseseligitav keeleneutraalne kasutamine ja kasutaja juhendamine
- Suur selge vedelkristallekraan (60 mm x 40 mm)
- Pidev ruumitemperatuuri, süsteemiaja ja tööoleku kuvamine
- Turvaline 868 MHz raadioside parimaks paigutuseks ilma kaabelduseta
- parem turvalisus kolme menüütasemega (elustiili funktsioonid, parameetrid ja hooldus)
- Ruumitemperatuuri sättevahemiku piiramine
- Mugav kasutamine seadeketta abil (lülitatav pöördnupp peenhambalise pörmehhanismiga)
- Paigaldus seinale või süvendatud karp (Saksamaa ja Šveits)
- Sättevahemik 5... 30 °C
- Valikuliselt koos kauganduriga pörandatemperatuuri seireks
- Kõrgekvaliteediline päris klaasist ehispaneel

TECEfloori toodete kvaliteet tagab kogu süsteemi lihtsa ja intuiitse paigalduse, kasutamise ja hoolduse.

### 1.2 Variandid

TECEfloori ekraaniga toatermostaat Radio on saadaval kahes versioonis. Järgnev tabel näitab võimalikke versioone.

| Tüüp                   | Mudel | Varustus                                    | Tarne   |
|------------------------|-------|---|---|
| 77420032<br>77420035 * | RTF-D | Ekraaniga toatermostaat Radio               | <ul style="list-style-type: none"> <li>• Toatermostaat eraldi pakendis</li> <li>• Mitmekeelsed juhiseid **</li> </ul> |
| 77420033               |       | Ekraani ja kauganduriga toatermostaat Radio | <ul style="list-style-type: none"> <li>• 2 x AAA patarei</li> </ul>   |

\* Disainversioon valgest päris klaasist paneeliga

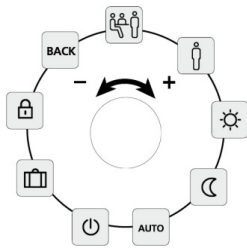
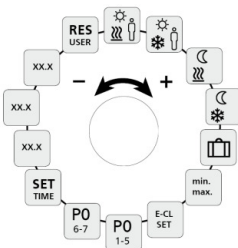
\*\* Kiire paigalduse juhend tugijaama komplektis

## 2 Funktsioonid

Ruumi juhtplokki kaudu saab määrata paljusid süsteemifunktsioone ja parameetreid kasutaja mugavuse ja optimaalse energiakasutuse tagamiseks. Selleks hoiab kolmeosaline menüüstruktuur (elustiili funktsioonid, parameetrid ja hooldus) ära oluliste seadete juhusliku muutmise. Võimalik on isegi eraldi parameetrite lähtestamine ja teenuse seadmine tehaseseadetesse. Lisaks sellele on paigaldajale mõeldud osa (Hooldus) kaitstud juhusliku juurdepääsu eest PIN-koodiga.

### 2.1 Talitlus

Seadeketas võimaldab mugavalt navigeerida läbi ruumi juhtplokki intuitiivse menüüstruktuuri. Pööramine vasakule või paremale valib erinevate funktsioonide vahel, seadekettale vajutamine lülitab funktsiooni sisse ja välja ning valib neid edasiseks parameetrite määramiseks. Seadeketta pörmehhanism tagab kasutajale navigeerimisel alati kõrgekvaliteetse kasutuskogemuse. Muu hulgas on kolmes menüüs saadaval järgmised funktsioonid/parameetrid.

| Elustiili funktsioonid   | Parameetrid  | Hooldus   |
|--|--|---|
|  <ul style="list-style-type: none"> <li>• Peafunktsioon öise vähenduse tunni kaupa väljalülitamiseks</li> <li>• Võimalus kasutada nädalavahetuse küttesprogramme ka tööpäevadel (nt kui juhtute haigeks jääma või olete puhkuse ajal kodus)</li> <li>• Töörežiimid Päev, Öö, Automaatne</li> <li>• Toatermostaadi väljalülitamine ja seega juhtimistoimingute väljalülitamine (käivitab automaatselt külmumiskaitse funktsiooni)</li> <li>• Puhkuse režiim, vähendamiseks määratud puhkuse temperatuurini, mis võimaldab energiasäästu</li> <li>• Lapselukk kaitseks juhusliku ebaõige seadistuse ja vale käitamise eest</li> </ul> |  <ul style="list-style-type: none"> <li>• Valik eeldefineeritud elustiiliprogramme (mida saab muuta veebi parameetrite määramise tööriista abil)</li> <li>• erinevatele programmidele (nt päevane, öine, öko ja puhkus) eraldi sihttemperatuuride valimine</li> <li>• Põrandatemperatuuri seadmine (ainult põrandaanduriga versioonil)</li> <li>• Ruumitemperatuuri sätevahemiku piiramine</li> <li>• Kogu süsteemi kuupäev ja kellaeg</li> <li>• Ruumi juhtplokide, tugijaama ja tugijaama veebiliidese tarkvara versioonide kuvamine</li> <li>• Kasutajaparametrite lähtestamine</li> </ul> | <ul style="list-style-type: none"> <li>• Kaitstud volitamata juurdepääsu eest PIN-koodiga</li> <li>• Paigaldise osade optimaalne eraldi seadistamine süsteemi parameetrite kaudu, nt <ul style="list-style-type: none"> <li>- igale tsoonile rakendatava küttesüsteemi seadmine (nt põrandaküte, radiaator, konvektor jne)</li> <li>- Tsooni lülitusväljundite blokeerimine sõltuvalt aktiivsest töörežiimist (küte/jahutus)</li> <li>- Aktiivne lülitamine kütte ja jahutuse vahel</li> <li>- Nutikäivituse funktsiooni sisse- ja väljalülitamine</li> <li>- Käituslukkude määramine – PIN-koodiga või ilma</li> <li>- Tegelik väärtuse kogumise korrektsiooni seadmine</li> <li>- Kogu paigaldise juhtimissuuna ümberlülitus (normaalselt avatud/normaalselt suletud)</li> <li>- Külmumiskaitse temperatuur seadmine</li> <li>- Üksikute tsoonide kütte/jahutuse keelamine</li> <li>- Lülitamine Fahrenheiti/Celsiuse skaala vahel</li> <li>- Paljude pumba ja boileri parameetrite seadmine</li> </ul> </li> </ul> |



### 2.2 Ekraan



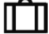
TECEfloori ekraaniga toatermostaat Radio paistab silma funktsionaalse keeleneutraalse näitude kuvamise poolest. Rahvusvaheliselt arusaadavad sümbolid tagavad intuitiivse käitamise.



|  |                        |
|--|------------------------|
|  | Elustiili funktsioonid |
|  | Parameeter             |
|  | Hooldus                |
|  | Veateade               |
|  | Lapselukk aktiivne     |
|  | Patarei tühi           |

|  |                           |
|--|---------------------------|
|  | Päevane režiim aktiivne   |
|  | Öörežiim aktiivne         |
|  | Kondensatsioon tuvastatud |
|  | Jahutusrežiim aktiivne    |
|  | Kütterežiim aktiivne      |
|  | Muutmine aktiivne         |

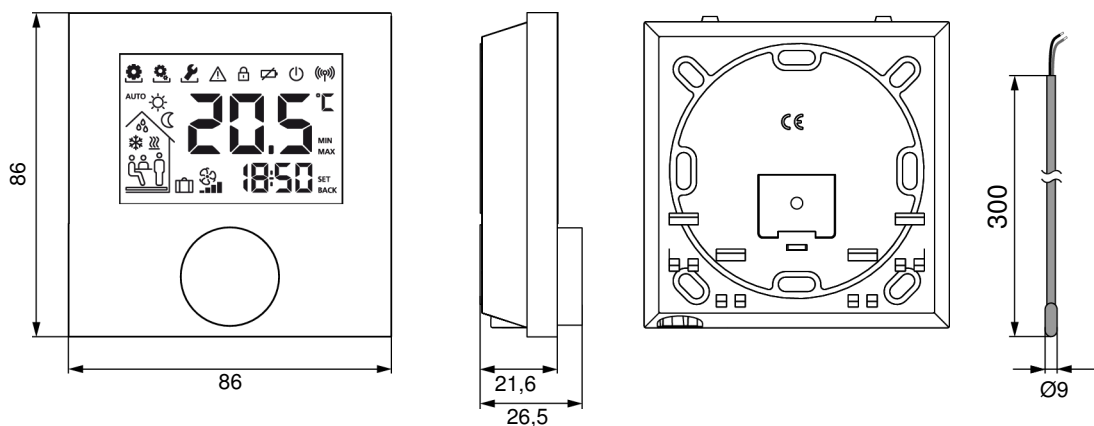
 Väljalülitamine  
 Kiirgusvõimsus  
**AUTO** Automaatrežiim  
aktiivne

 Peofunktsioon aktiivne  
 Min põrandatemperatuur  
liiga madal  
 Puhkusefunktsioon aktiivne

### 3 Tehnilised andmed

| Tüübi tähistused   | RTF-D   | RTF-D (kauganduriga) |
|--|---|----------------------|
| Toitevool  | 2x LR03/AAA (Micro) leelipatareid   |                      |
| Patarei tööiga   | >2 aastat   |                      |
| Pöördpolaarsuse kaitse   | Elektroniliselt MOSFET lüüti kaudu  |                      |
| Kaugandur pörandatemperatuuri seireks (NTC)/ väline temperatuuri andur | -   | ✓                    |
| Raadioside   | Raadio, 868 MHz SRD-Band  |                      |
| Kaitseklass  | IP20 / III  |                      |
| Lubatud õhutemperatuur   | 0 °C kuni 50 °C   |                      |
| Keskonnaga lubatud niiskus   | 5 kuni 80%, mitte kondenseeriv  |                      |
| Hoiustamis- ja transporditemperatuur                                   | -10 °C kuni +50 °C  |                      |
| Standardid ja eeskirjad  | Vastab: EN60730-1 / EN60730-2-9 / ElektroG RoHS ühilduv / DIN EN 300220-1:2013-02 / EN 301489-3:2013-12 |                      |
| Materjal   | ABS (korpus, alus, seadepatas)  |                      |
| Värv   | RAL9010 (lumivalge)   |                      |
| Välismõõdud  | 86 x 86 x 21,6 mm / 26,5 mm   |                      |
| Kaal   | 115 g   |                      |
| Ekraani vaadeldav ala  | 40 x 60 mm  |                      |
| Ketas  | 30 klõpsu 360° kohta  |                      |
| Sihttemperatuuri sättevahemik  | 5 kuni 30 °C  |                      |
| Sihttemperatuuri lahutus   | 0,2 K   |                      |
| Mõõtevahemik: tegelik temperatuuri tuvastamine (sisemine andur)        | 0... 40°C   |                      |
| Sisemise NTC mõõtetäpsus   | ±0,3 K  |                      |

#### 3.1 Mõõtmed



Joonis 1: TECEfloori ekraani ja välise anduriga toatermostaadi Radio mõõtmed (millimeetrites)

#### 3.2 Kinnitused ja sertifikaadid

Kõiki TECEfloori tooteid testitakse ja sertifitseeritakse sõltumatutes katselaborites.

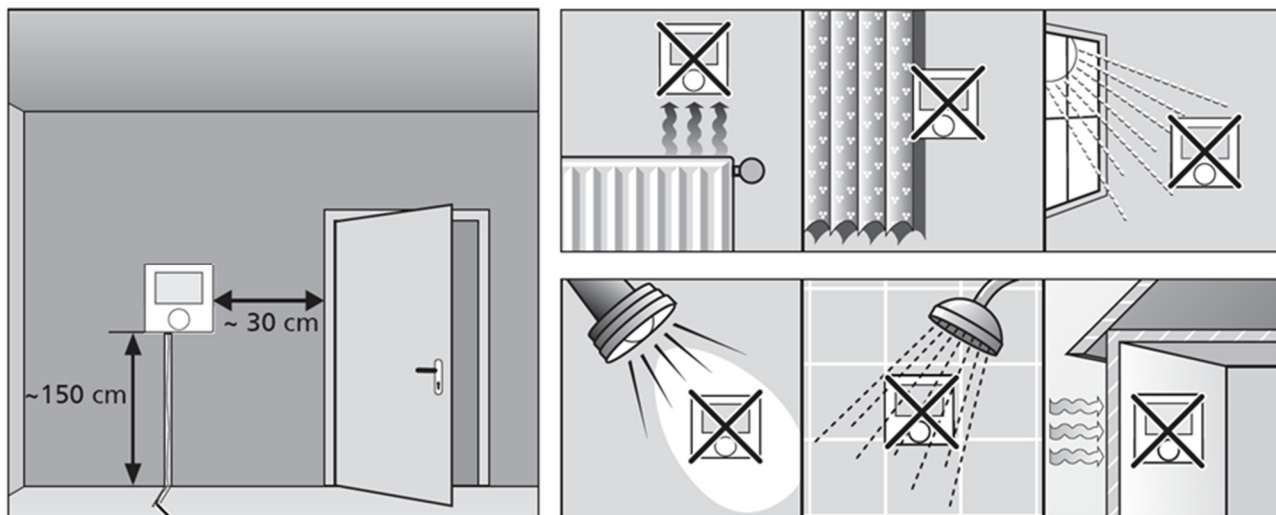


CE vastavus: EN 60730-1

## 4 Paigaldusjuhised

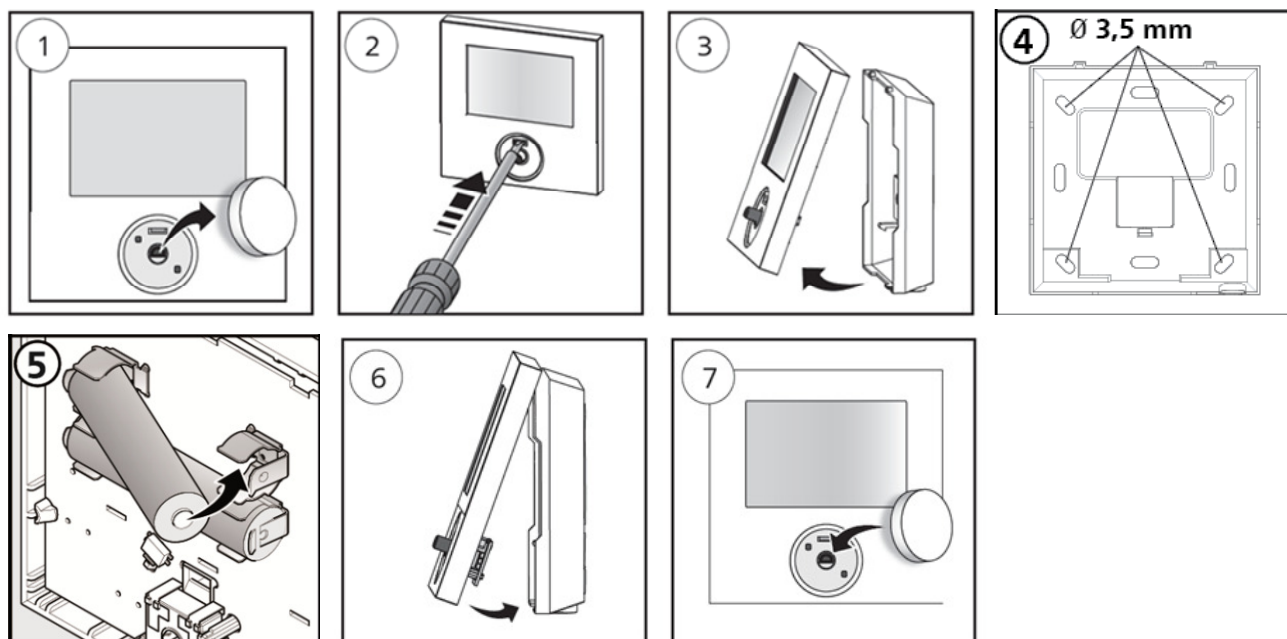
### 4.1 Eeltingimused

Süsteemi turvaline 868 Mhz raadioside pakub kasutajatele hulgaliselt eeliseid, nt ruumi juhtplokkide lihtne paigutus vastavas tsoonis ilma kaabelduseta. See jätab ajalukku tüütud pahteldus- ja krohvimistööd. Samal ajal saab probleemideta täita kõik paigaldise nõuded.



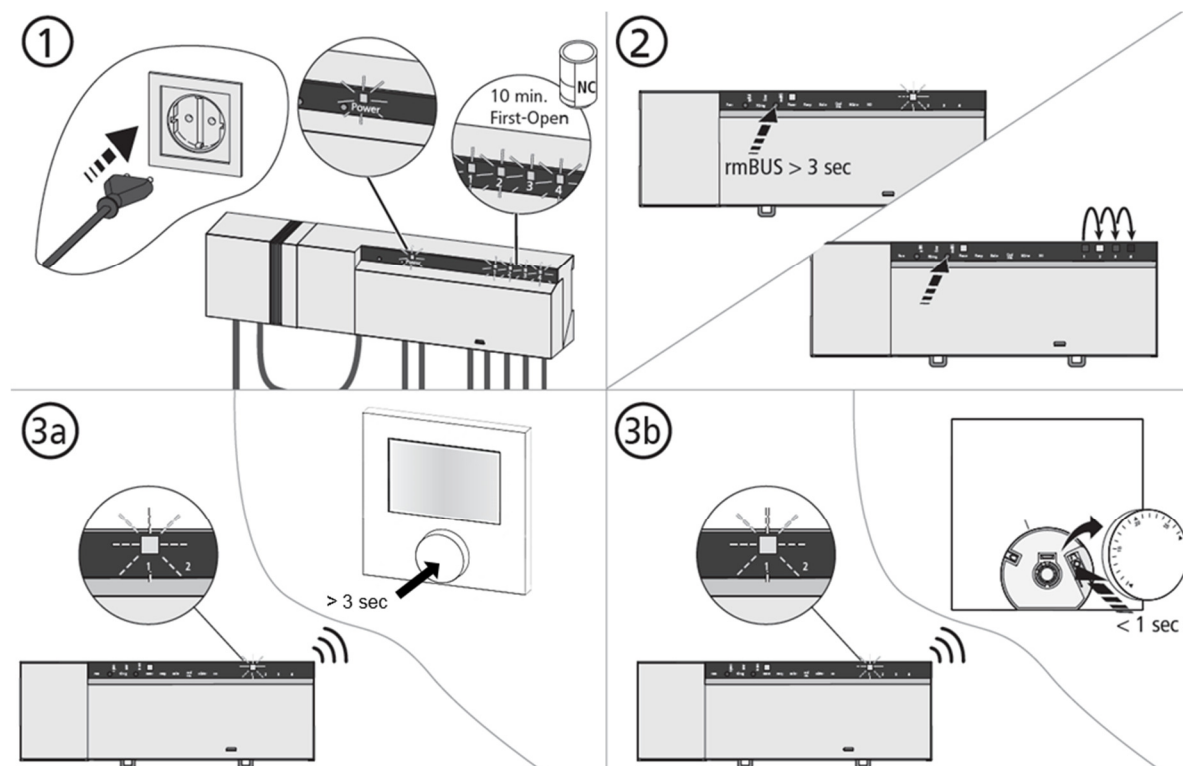
### 4.2 Paigaldamine

Ruumi juhtplokk paigaldatakse mugavalt paari toimingu abil seinale või süvendatud karpis.



#### 4.3 4.3 Esmane kasutuselevõtt (osade sidumine)

Tööpiirkonnas tohib sidumisrežiimis olla ainult üks tugijaam



- Aktiveerige tugijaamal sidumisfunktsioon soovitud küttetsooni jaoks
- Sidumisfunktsiooni käivitamiseks vajutage mõne sekundi jooksul seadekettale.
  - Tugijaam ja vastava ruumi juhtmoodul ühenduvad üksteisega.
  - Kui tugijaam on varasemalt programmeeritud, määratakse ruumi juhtploki kellaeg ja kuupäev automaatselt.

#### 4.4 Raadioside test

- Pikk vajutus seadekettal aktiveerib raadioside testi.
  - Ühendatud küttetsooni LED lülitub üheks minutiks ümber, vastavalt sisse või välja, sõltuvalt selle hetke tööolekust Paigaldamine