

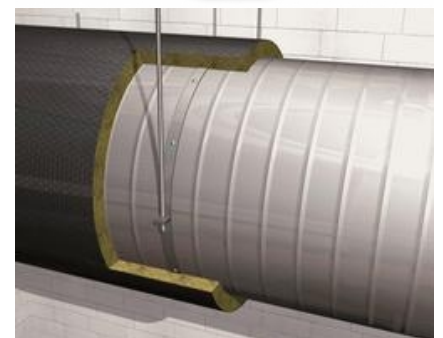
ULTIMATE võrkmatt UPWM 4.0 Alu 1

Uuendatud 09.02.2021 Prinditud 17.02.2021

Uue põlvkonna mineraalvillast võrkmatt ventilatsiooniseadmete soojuse, tule, heli ja kondensaadi isoleerimiseks. Toode on testitud EN standardite alusel ja tunnistatud sobivaks ventilatsiooniseadmete isolatsioonimaterjaliks. Toode sobib ka suitsulõõride isoleerimiseks.

Tootekirjeldus

ULTIMATE UPWM 4.0 Alu1 on võrktugevdusega alumiiniumfooliumiga kaetud mineraalvillast võrkmatt. Sulamistemperatuur on üle 1000 °C. Ehitusmaterjali saasteklass M1. Toodete tulepüsivuse liigitus põhineb standardile EN 13501-1 vastavatel testidel. Õhukanalite tulepüsivusklassid on määratud standardile EN 13501-3 vastavate testidega.



| | |
|-----------------------------------|---|
| Kõrgeim kasutustemperatuur | 400 °C, pinnakattega 100 °C (EN 14706 / 250 Pa). ULTIMATE mineraalvillade paakumistemperatuur on ≥ 1000 °C. |
| Soojusjuhtivus | W/mK keskmisel temperatuuril 10°C 0,031; 50°C 0,035; 100°C 0,040; 200°C 0,054; 300°C 0,072; 400°C 0,096 (EN 12667) |
| Pinnakate | Alumiiniumfoolium, metallvõrk |
| Tihedus | 66 kg/m ³ |
| Tuleohutuse klass | A1 (EN-13501-1) |
| Kasutuskoh | Võrkmatt Ultimate Protect on mõeldud eelkõige ventilatsioonisüsteemide soojuse, tule, heli ja kondensaadi isoleerimiseks. |

Kasutamine

Võrkmatt Ultimate Protect on mõeldud eelkõige ventilatsioonisüsteemide soojuse, tule, heli ja kondensaadi

isoleerimiseks. Tooteid võib kasutada ka erinevate tööstusseadmete, katelde, mahutite ja suitsulõõride juures.

Paigaldus

Soojus- ja tuletõkkeisolatsioon. Matt lõigatakse sobivasse mõõtu, painutatakse isoleeritava objekti ümber ja seotakse 0,9 mm tsingitud terastraadiga võrgu aasadest kinni. Selleks kasutatakse teraskonkse või painutatakse võrk sidumiskonksuga. Kõik ühenduskohad seotakse umbes 50-100 mm vahedega, jälgides, et ühenduskohtadesse ei jääks pragusid.

Kondensaadiisolatsioon. Isoleerimine tehakse samamoodi nagu soojusisolatsiooni puhul, aga lisaks tuleb isolatsioon katta näiteks metallkattega ning kõik ühenduskohad, läbiviigud ja eriti otsad hoolikalt tihendada. Isolatsioonimaterjal tuleb paigaldada vastavalt tootja juhistele.



Pakend

Kilepakis on 600 mm laiust rulli 2 tk. Termokahanev kile / kaubaalus.

| Täisnurkne kanal | | | | | Süüdriline kanal | | | | |
|------------------|-----|-----|-----|-----|------------------|-----|-----|-----|-----|
| Kõrgus (mm) | | | | | Kõrgus (mm) | | | | |
| 100 | 150 | 200 | 250 | 300 | 100 | 150 | 200 | 250 | 300 |
| 100 | 150 | 200 | 250 | 300 | 100 | 150 | 200 | 250 | 300 |
| 100 | 150 | 200 | 250 | 300 | 100 | 150 | 200 | 250 | 300 |
| 100 | 150 | 200 | 250 | 300 | 100 | 150 | 200 | 250 | 300 |
| 100 | 150 | 200 | 250 | 300 | 100 | 150 | 200 | 250 | 300 |
| 100 | 150 | 200 | 250 | 300 | 100 | 150 | 200 | 250 | 300 |
| 100 | 150 | 200 | 250 | 300 | 100 | 150 | 200 | 250 | 300 |
| 100 | 150 | 200 | 250 | 300 | 100 | 150 | 200 | 250 | 300 |
| 100 | 150 | 200 | 250 | 300 | 100 | 150 | 200 | 250 | 300 |

Käsitlemine ja ladustamine

Pakendite ja toodete käsitsemisel tuleb järgida pakendil või tootja esitatud eraldi kasutusjuhendis toodud juhiseid.

Suurepärase soojapidavuse võime

Head akustilised omadused

Suurepärase elastsus

Tõhus tuletõke (EI15 kuni EI120)

Tulekaitse õhukeste paksustega

Kiire ja lihtne paigaldus

Ainulaadne kerge kaal tagab kergemad konstruktsioonid ja ergonoomika paigaldamisel

Keskkonnasõbralik