

1. TECEfloori toatermostaat Radio Analog (RTF-A)

TECEfloori süsteem Radio on intelligentne temperatuuri ruumi kaupa juhtimise süsteem tulevikuks, mis tagab maksimaalse mugavuse ja energiatõhususe pindmise temperatuuri reguleerimisel.

Selle täpne temperatuurituvastus võimaldab luua täielikult sidustatud, ruumide kaupa temperatuuri juhtimise süsteemi, mis tagab kasutaja maksimaalse mugavuse. Ruumi soovitud temperatuuri eraldi küttesoonis saab mugavalt määrata peenehambalise pörkmehhanismiga seadeketta ja selgelt loetava skaala abil. Seadeketta alla asuvad sättepunkti piirajad võimaldavad piirata reguleerimisvahemikku, samuti seatud väärtuse kaliibrimist.

TECEfloori toatermostaat Radio Analog paistab silma kvaliteetse välimuse poolest ja sobitub hästi tänapäevasesse sisekujundusse tänu oma õhukesele kujule. See pakub parimat hinna-jõudluse suhet ruumidele, kuhu soovitakse ainult väga head temperatuurijuhtimist, ilma ekraaniga versiooni mugavusfunktsioonideta.



1.1 Funktsioonid

- Parim hinna-jõudluse suhe
- Patenteeritud seadeväärtuse kaliibrimine
- Sättevahemik 10... 28 °C
- Turvaline 868 MHz raadioside parimaks paigutuseks ilma kaabelduseta
- Õhuke kuju ja väikesed mõõtmed (86 x 86 x 26 mm)
- Seadeketas 1/4-kraadiste hammastega pörkmehhanismiga
- Paigaldus seinale või süvendatud karpi (Saksamaa ja Šveits)
- koos valikulise piiranguga ruumi temperatuuri max ja min väärtuse sättevahemikule

TECEfloori toodete kvaliteet tagab kogu süsteemi lihtsa ja intuitiivse paigalduse, kasutamise ja hoolduse.

1.2 Versioon

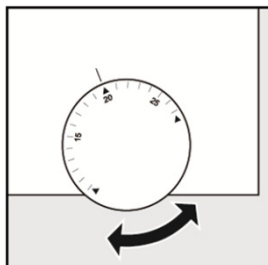
TECEfloori toatermostaat Radio Analog on saadaval ainult ühes baasversioonis.

Tüüp	Mudel	Nimetus	Tarne
77420030	RTF-A	Toatermostaat Radio Analog	<ul style="list-style-type: none"> • Toatermostaat eraldi pakendis • Mitmekeelsed juhiseid ** • 2 x AAA patarei

** Kiire paigalduse juhend tugijaama komplektis

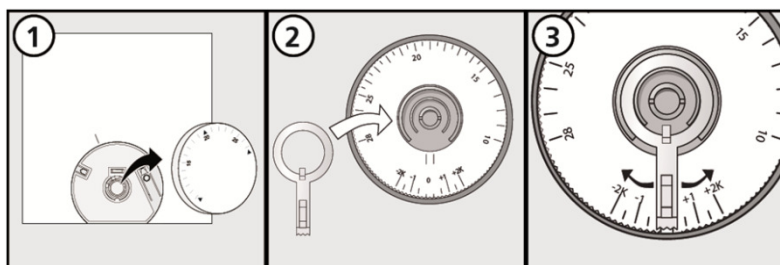
2. Talitus

Ruumi juhtplokki saab mugavalt juhtida seadeketta ja selgelt vaadeldava temperatuuriskaala abil. Kasutaja määrab soovitud mugavustemperatuuri lihtsalt ketta keeramise abil.



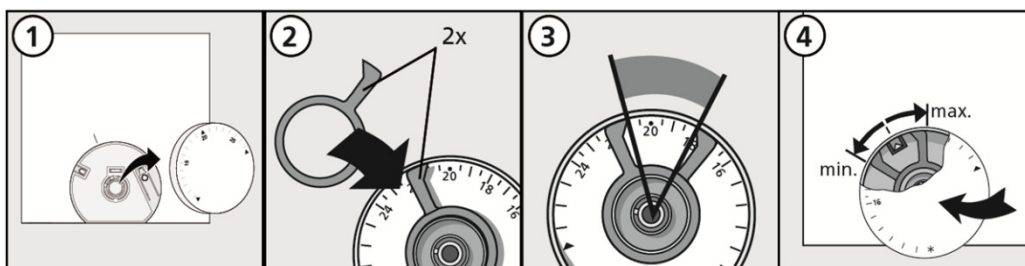
2.1 Väärtuste reguleerimisvahemik

Eemaldatavale seadekettale saab paigaldada sättepunkti piiraja. See võimaldab seada väärtust -2 K kuni +2 K 0,5 K ühikute kaupa.



2.2 Temperatuurivahemiku piiramine

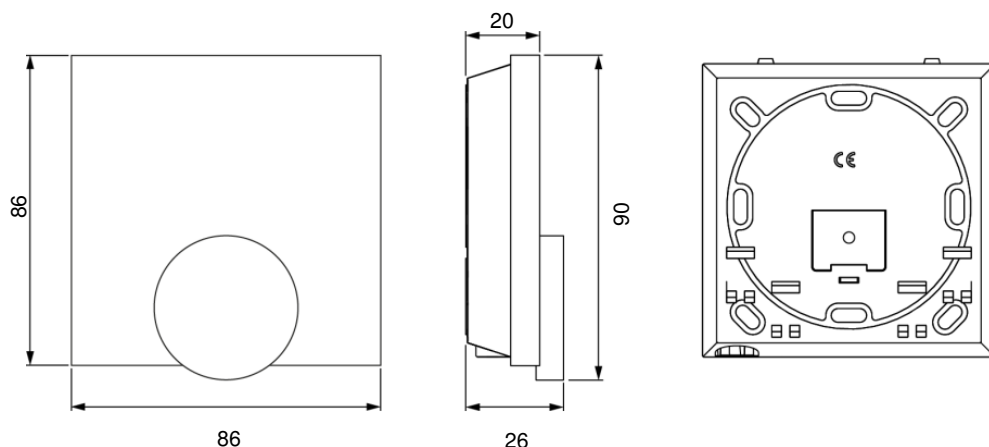
Eemaldatavale seadekettale saab lisaks paigaldada kaks sättepunkti piirajat, mis võimaldavad piirata temperatuurivahemikku.



3 Tehnilised andmed

Tüübi tähistused	RTF-A
Toitevool	2x LR03/AAA (Micro) leelispatareid
Patarei tööiga	>2 aastat
Pöördpolaarsuse kaitse	Elektrooniliselt MOSFET lüüti kaudu
Raadioside	Raadioside, 868 MHz SRD-Band
Kaitseklass	IP20
Kaitseklass	III
Lubatud õhutemperatuur	0 °C kuni 50 °C
Keskkonna lubatud niiskus	5 kuni 80%, mitte kondenseeriv
Hoiustamis- ja transporditemperatuur	-10 °C kuni +50 °C
Standardid ja eeskirjad	Vastab: EN60730-1 / EN60730-2-9 / ElektroG RoHS ühilduv
Materjal	ABS (korpuse, aluse, seadekeetas) / PMMA (ketas)
Värv	RAL9010 (lumivalge)
Välismõõdud	86 x 86 x 20 mm / 26 mm
Kaal	90 g
Potentsiomeeter	Sättevahemik 47K / 260 °C
Sidumisvõti	seadeketta all
Sihhtemperatuuri sättevahemik	10 °C kuni 28 °C
Sihhtemperatuuri lahutus	0,25 K
Mõõtevahemik: tegelik temperatuuri tuvastamine (sisemine andur)	0 °C kuni 40 °C
Sisemise NTC mõõtetäpsus	±0,3 K

3.1 Mõõtmed



1: Toatermostaat Radio Analog mõõtmed (millimeetrites)

3.2 Kinnitused ja sertifikaadid

Kõiki TECEfloori tooteid testitakse ja sertifitseeritakse sõltumatutes katselaborites.

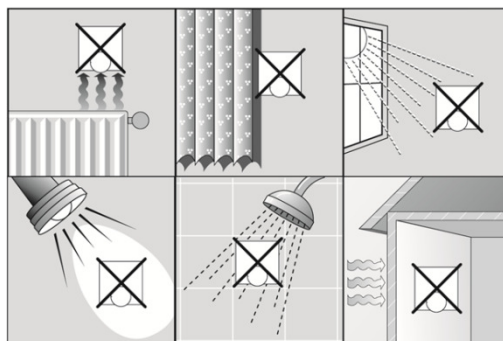
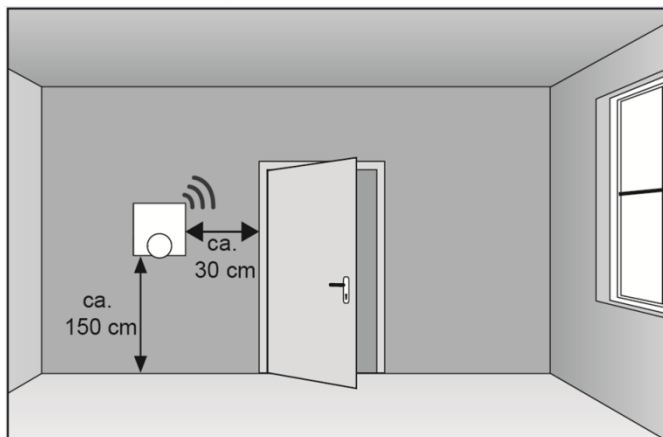


CE vastavus: EN 60730-1

4 Paigaldusjuhised

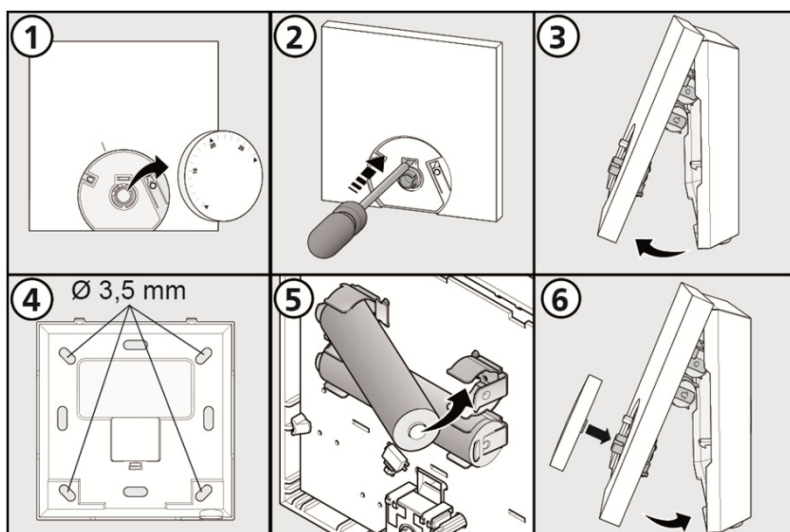
4.1 Eeltingimused

Süsteemi turvaline 868 Mhz raadioside pakub kasutajatele hulgaliselt eeliseid, nt ruumi juhtplokide lihtne paigutus vastavas küttesoonis ilma kaabelduseta. See jätab ajalukku tüütud pahteldus- ja krohvimistööd. Samal ajal saab probleemideta täita kõik paigaldise nõuded.



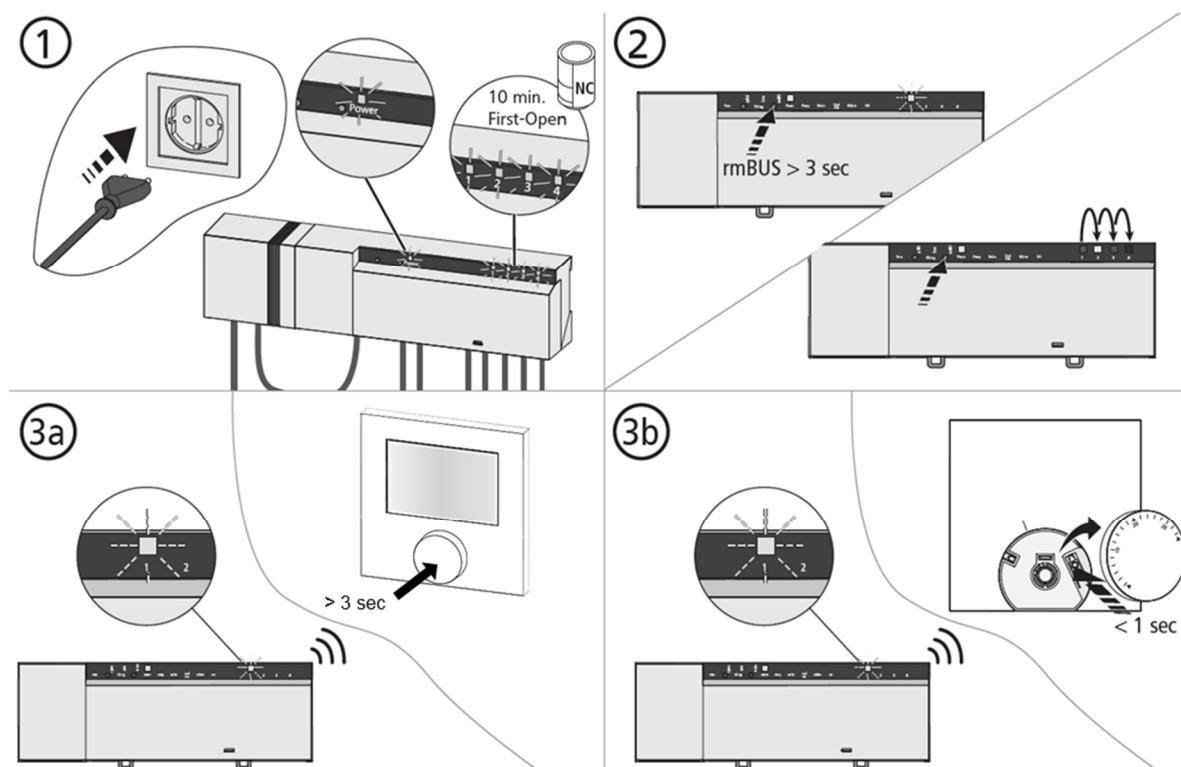
4.2 Paigaldamine

Ruumi juhtplokki paigaldatakse mugavalt paari toimingu abil seinale või süvendatud karpis.



4.3 Esmane kasutuselevõtt (osade sidumine)

Tööpiirkonnas tohib sidumisrežiimis olla ainult üks tugijaam.



- Aktiveerige tugijaamal sidumisfunktsioon soovitud küttesooni jaoks
- Sidumisfunktsiooni käivitamiseks vajutage mõne sekundi jooksul seadekettale.
 - Tugijaam ja vastava ruumi juhtmoodul ühenduvad üksteisega.
 - Kui tugijaam on varasemalt programmeeritud, määratakse ruumi juhtploki kellaaeg ja kuupäev automaatselt.

4.4 Raadioside test

- Pikk vajutus seadekettal aktiveerib raadioside testi.
 - Ühendatud küttesooni LED lülitub üheks minutiks ümber, vastavalt sisse või välja, sõltuvalt selle hetke tööolekust.