



EESTI EBITUSTEAVE

välja antud: juuni 2020  
kehtib kuni: juuni 2021

soojusisolatsioonimaterjalid  
tuleõhkkematerjalid  
heliisolatsioonimaterjalid

ET-3 0206-1451

ISOTEC® toodete volitatud edasimüüja  
Eestis on Saint-Gobain Eesti AS

## ISOTEC TEHNILISED ISOLATSIOONIMATERJALID

### TORUKOORIK ULTIMATE Protect 1000 S Alu • tihedus 90 kg/m<sup>3</sup> • M1

Klaaskiudvõrguga tugevdatud alumiiniumfooliumiga kaetud toruisolatsioon. ULTIMATE Protect 1000 S Alu torukoorikud kujutavad endast ühtset lahendust kõikide sisekliima, tööstusprotsesside, laevanduse ja paljude muude tehniliste valdkondade torustike soojus-, müra- ning tuleõhkkemate jaoks. Alumiiniumist pinnakate on hea aurutõke ja vähendab kiirguslikku soojakadu. Torukooriku pikiküljel asetsev statsionaarne kleepriba hõlbustab isolatsiooni paigaldamist.

- tuleohutuse klass A2-s1, d0
- kasutustemperatuur põhiisolatsioonil kuni +660°C
- pinnakihi kinnipüsvuse maksimaalne temperatuur kuni +100°C
- pikkus 1200 mm
- siseläbimõõduga Ø 15-324 mm
- isolatsioonikihi paksus 20, 30, 40, 50, 60, 80, 100 ja 120 mm

ULTIMATE Protect 1000 S Alu						
Soojustuse keskmine temperatuur	10°C	50°C	100°C	200°C	250°C	300°C
Soojusjuhtivustegur λ W/mK	0,035	0,037	0,043	0,062	0,074	0,089

### TORUKOORIK CPS-Alu 2 (endine KK-AL) • tihedus 75 kg/m<sup>3</sup> • M1 • EPD

Klaasvillast klaaskiudvõrguga tugevdatud alumiiniumfooliumiga kaetud toruisolatsioon külmaveetorustike ja ventilatsioonikanalite kondensveetekte vastaseks isolatsiooniks, soojavee- ja kütetorustike soojusisolatsiooniks. Alumiiniumist pinnakate on hea aurutõke ja vähendab kiirguslikku soojakadu. Torukooriku pikiküljel asetsev statsionaarne kleepriba hõlbustab isolatsiooni paigaldamist. Täpsemad paigaldusjuhised isover.ee kodulehel.

- tuleohutuse klass A2-s1, d0
- kasutustemperatuur põhiisolatsioonil kuni +200°C
- pinnakihi kasutustemperatuur kuni +60°C
- temperatuuril ≥200°C peab tagama, et toode ei niiskuks ning toodet ei koormataks
- pikkus 1200 mm
- siseläbimõõduga Ø 12-140 mm (+erimõõdud Ø 159-324 mm)
- isolatsioonikihi paksus 20, 30, 40, 50, 60, 80, 100 ja 120 mm

CPS-Alu 2						
Soojustuse keskmine temperatuur	10°C	50°C	100°C	200°C	300°C	400°C
Soojusjuhtivustegur λ W/mK	0,032	0,035	0,043	0,062	0,089	0,121

### VENTILATSIOONIMATT CLIMCOVER TUBE Alu 1 • tihedus 25 kg/m<sup>3</sup> • M1 • EPD

Toote nimi lühendatult CCR TUBE Alu 1 on klaaskiudvõrguga tugevdatud alumiiniumpaberiga kaetud klaasvillast valmis toruisolatsioon. Sobib eriti hästi väikeelamute ventilatsioonitorude soojus- ja kondensaadiisolatsiooniks. Tootesari hõlmab kõiki tavalisi elamutes kasutatavaid torusid läbimõõduga 100...160 mm ning isolatsioonikihi paksuseid 50 ja 100 mm. Sama tootega saab isoleerida ka 45° ja 90° põlvi ning kolmikuid, eraldi nurgaosi ei ole vaja. Pakendil olevad juhised lihtsustavad isolatsioonist põlvede ja kolmikute väljalõikamist.

- soojusjuhtivustegur (λ<sub>10</sub>) 0,036 W/mK
- tuleohutuse klass A2-s1, d0
- kasutustemperatuur põhiisolatsioonil +200°C, kattekihil kuni +80°C

Toru läbimõõt mm	Isolatsioonikihi paksus mm	Pikkus mm	Kogus jm/pk	Meetrit alusel	Pk/lava
100	50	1200	9,6	48,0	5
125	50	1200	9,6	48,0	5
160	50	1200	7,2	36,0	5
200	50	1200	7,2	36,0	5
125	100	1200	3,6	18,0	5
160	100	1200	3,6	18,0	5

#### CLIMCOVER TUBE eelised:

- väga lihtne ja kiire paigaldus
- kerge käsitseda ja töödelda
- hea soojusisoleerivus
- kena ja viimistletud lõpptulemus
- ei vaja eraldi osasid põlvede ja kolmikute jaoks
- kokkupressitav toode – ühes pakendis topeltkogus toodet
- kõigil toodetel sama suurusega pakend – mugav transportida ja ladustada.

### VENTILATSIOONIMATT CLIMCOVER ROLL CR Alu 1 • tihedus 25 kg/m<sup>3</sup> • M1 • EPD

Toote nimi lühendatult CCR CR Alu 1 on klaaskiudvõrguga tugevdatud alumiiniumpaberiga kaetud klaasvillast matt. Painduv ja elastne matt sobib erineva läbimõõduga ventilatsioonikanalite soojus- ja müraisolatsiooniks, külma- ja soojaveetorustike ning väiksemate mahutite isoleerimiseks. Kinnitamine terastraadi, teibi või ISOTEC klammerdaja ja klambritega. Täpsemad paigaldusjuhised isover.ee kodulehel.

- tuleohutuse klass 30 - 100 mm: A1; 20 mm: A2-s1, d0
- kasutustemperatuur põhiisolatsioonil kuni +250°C / kattekihil kuni +80°C

Paksus mm	Laius mm	Pikkus mm	m <sup>2</sup> /pk
20	1200	10000	12,0
30	1200	8000	9,6
50	1200	7000	8,4
80	1200	5500	6,6
100	1200	4000	4,8

CLIMCOVER CR Alu 1			
Soojustuse keskmine temperatuur	10°C (ISO 8301)	50°C (ISO 8302)	100°C
Soojusjuhtivustegur λ W/mK	0,036	0,040	0,050



ISOTEC ULTIMATE  
Protect 1000 S Alu



ISOTEC CPS-Alu 2



CLIMCOVER TUBE Alu 1



ISOTEC CLIMCOVER  
CR Alu 1

**LAMELLMATT VENTILAM-ALU • tihedus 25 kg/m<sup>3</sup> • M1**

Klaaskiudvõrguga tugevdatud alumiiniumpaberiga kaetud klaasvillast lamellmatt. Mati pinnakattele liimitud lamellid asetsevad risti AL-katte suhtes, mis annab tootele üheaegselt hea painduvusega jäikust ja vastupidavust survele. Kasutatakse ventilatsioonikanalite soojus- ja heliisolatsiooniks, aurutõkkeks, külma- ja soojaveetorustike ning mahutite isoleerimiseks. Täpsemad paigaldusjuhised isover.ee kodulehel.

Paksus mm	Laius mm	Pikkus mm	m <sup>2</sup> /pk	m <sup>2</sup> /lava
20	1200	10000	14,4	172,8
30	1200	8000	9,6	115,2
40	1200	6000	7,2	86,4
50	1200	5000	6,0	72,0
60	1200	4000	4,8	57,6
80	1200	3000	3,6	43,2
100	1200	2500	3,0	36,0
120	1200	2300	2,76	

- tuleohutuse klass A2-s1, d0
- kasutustemperatuur põhiisolatsioonil kuni +250°C
- pinnakihi kasutustemperatuur kuni +80°C
- temperatuuril ≥200°C peab tagama, et toode ei niiskuks ning toodet ei koormataks



ISOTEC VENTILAM-ALU

Soojusjuhtivus (ISO 8301 või ISO 8302)			
Soojustuse keskmine temperatuur	10°C	50°C	100°C
Soojusjuhtivustegur λ W/mK	0,038	0,044	0,055

**TECH Wired Mat MT 4.1 Alu1 – alumiiniumkattega võrk matt • tihedus 80 kg/m<sup>3</sup>****TECH Wired Mat MT 4.1 – pinnakatteta võrk matt**

TECH Wired Mat MT 4.1 Alu1 ja TECH Wired MAT MT 4.1 on tsiingitud terastraatvõrguga tugevdatud kivivillamatt. Madal sideainesisaldus võimaldab võrkmati kasutamist ka kõrgel temperatuuril. Kasutatakse peamiselt tööstusseadmete (näiteks katlad, väikemahutid, seadmed ja korstnad) isoleerimiseks või erinevate kanalite soojusisolatsiooniks.

Paksus mm	Laius mm	Pikkus mm	m <sup>2</sup> /pk	pk/lava	m <sup>2</sup> /lava
50	1000	4000	4,0	21	84,0
60	1000	3500	3,5	21	73,5
80	1000	3000	3,0	21	63,0
100	1000	2500	2,5	21	52,5

- tuleohutuse klass A1 (EN 13501-1)
- maksimaalne kasutustemperatuur +640°C (EN 14706)



TECH Wired Mat MT 4.1 Alu1

TECH Wired Mat MT 4.1							
Soojustuse keskmine temperatuur	50°C	100°C	200°C	300°C	400°C	500°C	600°C
Soojusjuhtivustegur λ W/mK	0,039	0,045	0,062	0,084	0,112	0,146	0,192

**TECH Wired Mat MT 5.1 Alu1 – alumiiniumkattega võrk matt • tihedus 100 kg/m<sup>3</sup>****TECH Wired Mat MT 5.1 – pinnakatteta võrk matt**

TECH Wired Mat MT 5.1 Alu1 ja TECH WIRED MAT MT 5.1 on tsiingitud terastraatvõrguga tugevdatud kivivillamatt. Madal sideainesisaldus võimaldab võrkmati kasutamist ka kõrgel temperatuuril. Kasutatakse peamiselt tööstusseadmete (näiteks katlad, väikemahutid, seadmed ja korstnad) isoleerimiseks või erinevate kanalite soojusisolatsiooniks.

Paksus mm	Laius mm	Pikkus mm	m <sup>2</sup> /pk	pk/lava	m <sup>2</sup> /lava
50	1000	4000	4,0	21	84,0
60	1000	3500	3,5	21	73,5
80	1000	3000	3,0	21	63,0
100	1000	2500	2,5	21	52,5

- tuleohutuse klass A1 (EN 13501-1)
- maksimaalne kasutustemperatuur +660°C (EN 14706)



TECH Wired Mat MT 5.1 Alu1

TECH Wired Mat MT 5.1							
Soojustuse keskmine temperatuur	50°C	100°C	200°C	300°C	400°C	500°C	600°C
Soojusjuhtivustegur λ W/mK	0,039	0,045	0,061	0,081	0,106	0,137	0,175

**KIVIVILLA TULETÕKKEPLAAT FIREPROTECT 150 • M1 • EPD**

Jäik efektiivselt tuld tõkestav kivivillaplaat, mis sobib teraskonstruktsioonide, korstnate, uste, tulekollete, ahjude jms tuletõkkeks. Toode ei talu koormust.

Paksus mm	Laius mm	Pikkus mm	m <sup>2</sup> /pk
10	600	1200	3,6
20	600	1200	7,2
30	600	1200	5,04
50	600	1200	2,88
60	600	1200	2,88
90	600	1200	1,44

- soojusjuhtivustegur (λ<sub>10</sub>): 0,037 W/mK (20-60 mm) 0,039 W/mK (70-120 mm)
- kasutustemperatuur kuni +700°C
- tuleohutuse klass A1 (EN 13501-1)



ISOTEC FIREPROTECT 150

**UPWM 4.0 Alu 1 BLACK - alumiiniumkattega võrk matt;**  
**UPWM 4.0 N - pinnakatteta võrk matt • tihedus 66 kg/m<sup>3</sup> • M1**

ULTIMATE UPWM 4.0 Alu 1 BLACK ja UPWM 4.0 N on tsiingitud terastraatvõrguga tugevdatud mineraalvilla-matt. Spetsiaalne ümmarguse ristlõikega ventilatsioonikanalite tuletõkkeisolatsioon, mille võrgu ja isolatsiooni vahele õmmeldud alumiiniumfoolium vahekiht tagab esteetilise välimuse nähtavaks jääva isolatsiooni puhul. Täpsemad paigaldusjuhised isover.ee kodulehel.

- tuleohutuse klass A1
- kasutustemperatuur põhiisolatsioonile kuni +650°C
- pinnakihi kasutustemperatuur kuni +100°C (EN 14760)

Paksus mm	Laius mm	Pikkus mm	m <sup>2</sup> /pk	m <sup>2</sup> /lava
30	600	10 000	12,00	216,00
40	600	7 500	9,00	162,00
50	600	6 000	7,20	129,60
60	600	5 000	6,00	108,00
70	600	4 300	5,16	92,88
75	600	4 000	4,80	86,40
80	600	3 700	4,44	79,92
90	600	3 300	3,96	71,28
100	600	3 000	3,60	64,80
120	600	2 500	3,00	54,00

**Võrk matt UPWM eelised:**

- Tõhus tuletõke (EI 15 kuni EI 120)
- Suurepärase soojapidavuse
- Kiire ja lihtne paigaldus
- Ainulaadne kergus
- Head akustilised omadused
- Suurepärase elastsuse
- Hea kokkumpressitavus
- Keskkonnasõbralik



**ULTIMATE VÕRKMATT UPWM**

**UPWM 4.0 N / UPWM 4.0 Alu 1**

Soojustuse keskmine temperatuur	10°C	50°C	100°C	200°C	300°C	400°C
Soojusjuhtivustegur λ W/mK	0,030	0,034	0,039	0,053	0,072	0,098

**TULETÕKKEPLAAT UPS 4.0 Alu 1 Black ja UPS 4.0 N • tihedus 66 kg/m<sup>3</sup> • M1**  
**UPS 4.0 Alu 1 BLACK - alumiiniumkattega plaat; UPS 4.0 N - pinnakatteta plaat**

ULTIMATE UPS 4.0 Alu 1 Black ja UPS 4.0 N on spetsiaalne neljakandilise ristlõikega ventilatsioonikanalite mineraalvillast tuletõkkeisolatsioon, mille alumiiniumfoolium kattekiht tagab esteetilise välimuse nähtavaks jääva isolatsiooni puhul. Täpsemad paigaldusjuhised isover.ee kodulehel.

- tuleohutuse klass A1
- kasutustemperatuur põhiisolatsioonile kuni +650°C
- pinnakihi kasutustemperatuur kuni +100°C (EN 14760)

Paksus mm	Laius mm	Pikkus mm	m <sup>2</sup> /pk	m <sup>2</sup> /lava
30	600	1200	9,36	112,32
40	600	1200	7,20	86,40
50	600	1200	5,76	69,12
60	600	1200	4,32	51,84
70	600	1200	3,60	43,20
80	600	1200	3,60	43,20
90	600	1200	2,88	34,56
100	600	1200	2,88	34,56
100	600	3 000	3,60	64,80
120	600	2 500	3,00	54,00

**Tuletõkkeplaat UPS eelised:**

- Tõhus tuletõke (EI 15 kuni EI 120)
- Suurepärase soojapidavuse
- Kiire ja lihtne paigaldus
- Ainulaadne kergus
- Head akustilised omadused
- Suurepärase elastsuse
- Hea kokkumpressitavus
- Keskkonnasõbralik



**ULTIMATE TULETÕKKEPLAAT UPS**

**UPS 4.0 N / UPS 4.0 Alu 1 Black**

Soojustuse keskmine temperatuur	10°C	50°C	100°C	200°C	300°C	400°C
Soojusjuhtivustegur λ W/mK	0,030	0,034	0,039	0,053	0,072	0,098

**Standardile EN 1366-1 vastavad tuletõkkeisolatsiooni paksused ULTIMATE toodetega.**

**Ümmarguse ristlõikega kanalid**

	Põlengu koht	Tulepüsisivusklass					Kanali suund
		EI 15	EI 30	EI 60	EI 90	EI 120	
ÜMMARGUSE RISTLÕIKEGA KANALID	Põleng kanali sees						
	Sisekülg	40	50	75	95	115	Horisontaalne
		40	50	75	95	115	Vertikaalne
	Põleng kanalit väljaspool						
	Väliskülg	30	30	60	90	100	Horisontaalne
		30	30	60	90	100	Vertikaalne
	Põleng nii kanali sees kui ka sellest väljaspool						
	Mõlemad	40	50	75	95	115	Horisontaalne
		40	50	75	95	115	Vertikaalne
	Kasutades ühte toodet sõltumata kanali suunast						
	Väliskülg	30	30	60	90	100	Mõlemad
	Sisekülg	40	50	75	95	115	
	Kasutades ühte toodet kõigis olukordades						
	Mõlemad	40	50	75	95	115	Mõlemad
	Nõutav isolatsioonikihi paksus (mm)						

**Neljakandilise ristlõikega kanalid**

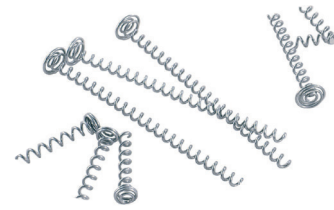
	Põlengu koht	Tulepüsisivusklass					Kanali suund
		EI 15	EI 30	EI 60	EI 90	EI 120	
NELJAKANDILISE RISTLÕIKEGA KANALID	Põleng kanali sees						
	Sisekülg	30	40	60	70	80	Horisontaalne
		40	50	80	90	100	Vertikaalne
	Põleng kanalit väljaspool						
	Väliskülg	40	30	30	70	80	Horisontaalne
		40	30	30	70	80	Vertikaalne
	Põleng nii kanali sees kui ka sellest väljaspool						
	Mõlemad	30	40	60	70	80	Horisontaalne
		40	50	80	90	100	Vertikaalne
	Kasutades ühte toodet sõltumata kanali suunast						
	Väliskülg	30	30	30	70	80	Mõlemad
	Sisekülg	40	50	80	90	100	
	Kasutades ühte toodet kõigis olukordades						
	Mõlemad	40	50	80	90	100	Mõlemad
	Nõutav isolatsioonikihi paksus (mm)						

Saint-Gobain Finland Oy toodetest on tüübiheakskiit ventilatsioonikanalite tuletõkkeks kasutamiseks järgmistel toodetel:

- Mineraalvillast tuletõkkevõrkmatid nominaaltihedusega vähemalt 66 kg/m<sup>3</sup>, tooted UPWM 4.0 Alu 1, UPWM 4.0 N.
- Mineraalvillast tuletõkkeplaadid nominaaltihedusega vähemalt 66 kg/m<sup>3</sup>, tooted UPS 4.0 Alu 1, UPS 4.0 N.

**ULTIMATE PROTECT lisatarvikud**

Protecti keevitusseade, kinnitusvardad + seibid		
Tüüp	Tk/pakend	Pikkus, mm
Protect CDW-72+Box	1	Keevitusseade + karp
Protect CDF4 28 mm	1000	Kinnitusvarras + seib 38 mm, isolatsioonile 30 mm
Protect CDF4 48 mm	1000	Kinnitusvarras + seib 38 mm, isolatsioonile 50 mm
Protect CDF4 58 mm	1000	Kinnitusvarras + seib 38 mm, isolatsioonile 60 mm
Protect CDF4 80 mm	1000	Kinnitusvarras + seib 38 mm, isolatsioonile 75...80 mm
Protect CDF4 100 mm	1000	Kinnitusvarras + seib 38 mm, isolatsioonile 100 mm

**TULETÖKKEKRUVI**

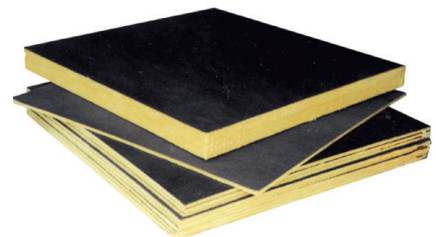
Protecti paigaldustarvikud				
Tüüp	Liitrit/tuub	Kg/nõu	tk/pk	
Protect BSK 15 kg		15,00	1	Tuletõkkeliim
Protect BSK 310 ml	0,31		12	Tuletõkkeliim
Protect BSF 15 kg		15,00	1	Viskoosne tuletõkkemass
Protect BSF 310 ml	0,31		12	Viskoosne tuletõkkemass
Protect Screw 100 mm			1000	Tuletõkkekruvi isolatsioonile 50 mm
Protect Screw 120 mm			500	Tuletõkkekruvi isolatsioonile 60 mm
Protect Screw 160 mm			200	Tuletõkkekruvi isolatsioonile 80 mm
Protect Screw 200 mm			200	Tuletõkkekruvi isolatsioonile 100 mm
Protect Black Tape	100m/rull		1	Liitekohtade teip 90 mm

**PROTECT BLACK TAPE****MITTEPÕLEV SEADME- JA MÜRASUMMUTUSPLAAT  
CLIMLINER SLAB V2 • tihedus 50 kg/m³ • M1 • EPD**

Ühelt poolt musta klaaskiudvildiga kaetud jäik klaasvillaplaat. Kasutatakse ventilatsiooniseadmete ja -kanalite mürasummutus- ja soojusisolatsiooniks.

- tuleohtuse klass A2-s1, d0
- põhiplaat mittepõlev (EN ISO 1182)
- kasutustemperatuur põhiisolatsioonil kuni +200°C
- temperatuuril  $\geq 200^\circ\text{C}$  peab tagama, et toode ei niiskuks ning toodet ei koormataks
- toodet saab puhastada tolmuimejaga või kuivpesuga

Paksus mm	Laius mm	Pikkus mm	m²/pk
15	1200	1200	14,4
30	1200	1200	8,64
50	1200	1200	5,76
100	1200	1200	2,88

**ISOTEC CLIMLINER SLAB V2**

CLIMLINER SLAB V2			
Soojustuse keskmine temperatuur	10°C (ISO 8301)	50°C (ISO 8302)	100°C oletuslik
Soojusjuhtivustegur $\lambda$ W/mK	0,032	0,037	0,045

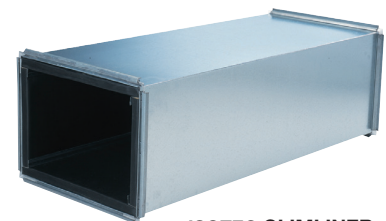
**VENTILATSIOONIKANALITE ISOLATSIOONIPLAAT  
CLIMLINER SLAB CLEANTEC FI • tihedus 50 kg/m³ • M1 • EPD**

Jäik musta klaaskiudkangaga kaetud klaasvillaplaat. Pinnakate välistab põhiplaadist klaaskiudude eraldumise. Pinnakatte spetsiaalne liimimistehnika annab plaadile väga head mürasummutusomadused. Pinnakate kannatab vajadusel ka 50 a jooksul nailonharjadega ventilatsioonikanalite puhastamist. Plaadid on tagantpoolt kaetud klaaskiudvildiga. 25 mm paksuse plaadi pikemad küljed on samuti kaetud pinnaviimistluskangaga. Kasutatakse täisnurksete kanalite seepidiseks soojus-, kondensaadi- ja helisolatsiooniks. CLEANTEC-süsteem põhineb vahetatavatel isolatsiooniplaatidel ja paigaldusliistudel.

Paksus mm	Laius mm	Pikkus mm	m²/lava
50	1200	1800	77,76
100	1200	1800	38,88

Soojusjuhtivus (ISO 8301 või ISO 8302)	
Soojustuse keskmine temperatuur	10°C
Soojusjuhtivustegur $\lambda$ W/mK	0,030

- tuleohtuse klass A2-s1, d0
- põhiplaat mittepõlev (EN ISO 1182)
- kasutustemperatuur põhiisolatsioonil kuni +200°C
- temperatuuril  $\geq 200^\circ\text{C}$  peab tagama, et toode ei niiskuks ning toodet ei koormataks
- suurim lubatud õhuvoolukiirus 43 m/s

**ISOTEC CLIMLINER SLAB CLEANTEC FI**

Kõik tooted vastavad standardite ISO 9001 ja ISO 14001 nõuetele. Lisainformatsiooni toodete ja konstruktsioonide kohta saab Saint-Gobain Eesti AS müügi-kontoritest ja ka internetist: [isover.ee](http://isover.ee)



M1 on ehitusmaterjalide saasteklassi (emissiooniklassi) tähistus. Enamus ISOTEC tooteid omavad M1 klassifikatsiooni ning M1 klassi tooted on turvaline valik ka hingamisteede haigusi põdevatele või allergia all kannatavatele inimestele.



ISOTECi enim müüdud toodetele on teostatud keskkonnamõju analüüsid kogu toote olelusringi vältel. ISOTECi toodete keskkonnadeklaratsioonid põhinevad standardil EN 15804. Keskkonnadeklaratsioone tähistatakse ka EPD (ühend tuleneb inglise keelest: Environmental Product Declaration). Inglisekeelsed keskkonnadeklaratsioonid on heaks kiidetud kolmanda isiku poolt. ISOTECi toodete EPD-d on saadaval meie kodulehel ja internetist [www.epd-norge.no](http://www.epd-norge.no).

**Saint-Gobain Eesti AS**

Peterburi tee 75, 11415 Tallinn  
Tel. +372 620 9510

e-post: [myyk@isover.ee](mailto:myyk@isover.ee)

Ringtee 58b, 51014 Tartu

[www.isover.ee](http://www.isover.ee)

**ISOver**  
SAINT-GOBAIN