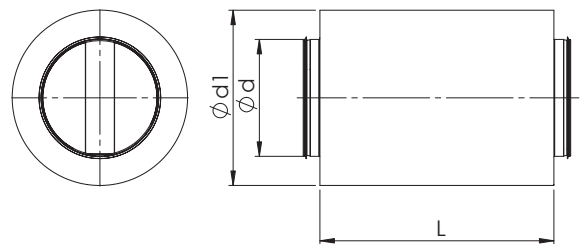
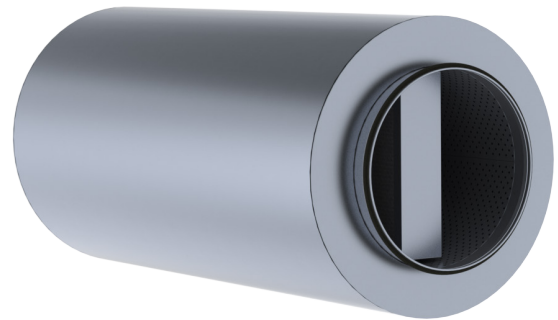


NRFB 100/NRPB 100 Mürasummuti

NRFB/NRPB – sirge mürasummuti 100 mm mürasummutava isolatsiooni ja 100 mm mürasummutava kassetiga. Mürasummuti koosneb perforeeritud sisemisest torust, mis on ühendatud tihediga toruliitmikega ja kuumtsingitud terasest kestaga. Perfotoru ja kesta vaheline ruum on täidetud müra summutava mineraalvilla matiga (NRFB) või polüester materjaliga (NRPB). Mürasummutav materjal on kaetud kangaga, et hoida ära kiudude sattumine ventilatsioonisüsteemi. Mürasummutid täidavad C tihedusklassi nõudeid.



Mõõdud ja mürasumbuvus

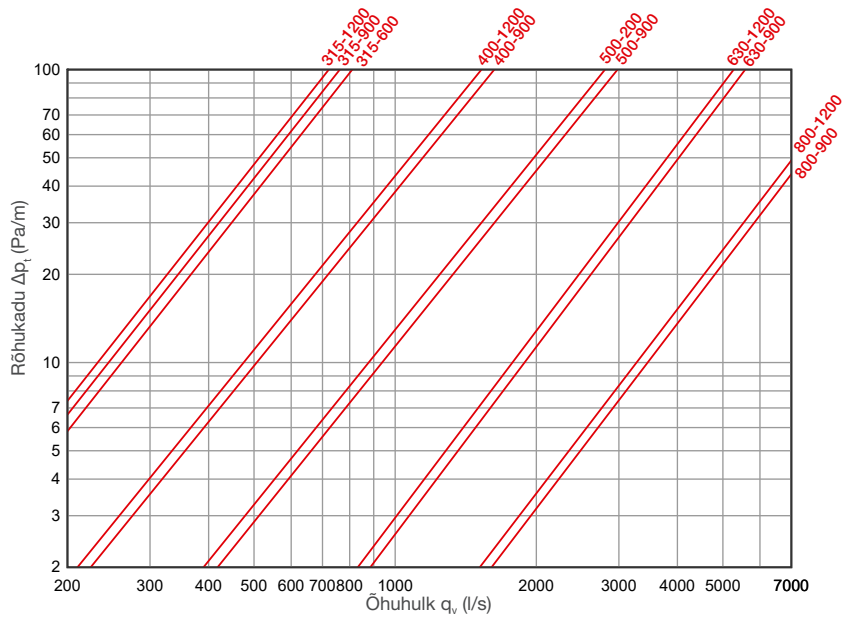
NRFB (mürasummutav materjal mineraalvill)

Nimimõõt Ød mm	L, mm	Ød ₁ ,mm	Mürasumbuvus (dB)								Kaal, kg
			Oktaavriba kesksagedus (Hz)								
			63	125	250	500	1000	2000	4000	8000	
315	600	515	3	7	11	18	24	33	23	16	25,5
315	900	515	4	8	16	26	34	43	30	20	37,3
315	1200	515	7	12	23	34	42	52	35	23	48,1
400	900	600	4	8	13	21	30	34	22	15	45,2
400	1200	600	5	11	19	28	37	42	26	18	57,9
500	900	225	3	6	11	18	27	25	16	13	53,1
500	1200	700	4	8	15	23	33	32	20	15	70,1
630	900	830	2	5	9	15	23	18	13	10	66,0
630	1200	830	3	7	12	19	28	21	15	12	83,6
800	900	1000	1	3	7	15	23	17	10	7	84,6
800	1200	1000	2	5	9	14	21	17	11	9	107,8

NRPB (mürasummutav materjal polüester)

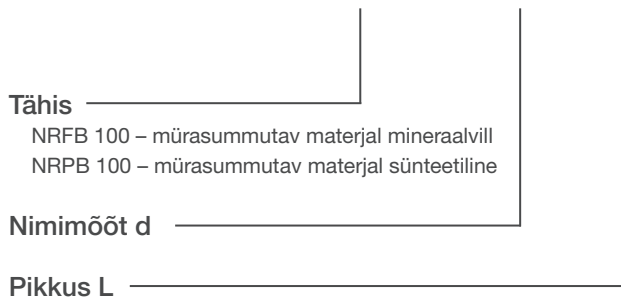
Nimimõõt Ød mm	L, mm	Ød ₁ ,mm	Mürasumbuvus (dB)								Kaal, kg
			Oktaavriba kesksagedus (Hz)								
			63	125	250	500	1000	2000	4000	8000	
315	600	515	3	7	8	9	22	31	23	17	24
315	900	515	4	9	12	15	30	41	30	22	35
315	1200	515	8	14	18	20	34	48	34	23	45
400	900	600	4	8	12	15	26	34	22	16	42
400	1200	600	5	12	15	15	29	40	26	18	54
500	900	700	3	7	7	12	24	15	15	14	49
500	1200	700	3	9	10	16	26	24	20	15	64
630	900	830	2	6	6	14	21	16	16	10	61
630	1200	830	3	7	9	16	26	19	17	12	78
800	900	1000	1	3	7	15	23	17	9	8	80
800	1200	1000	2	5	9	13	22	16	11	11	102

Tehnilised andmed



Markeerimine

NRFB 100 - d - L



Näidis: NRFB 100 315-600