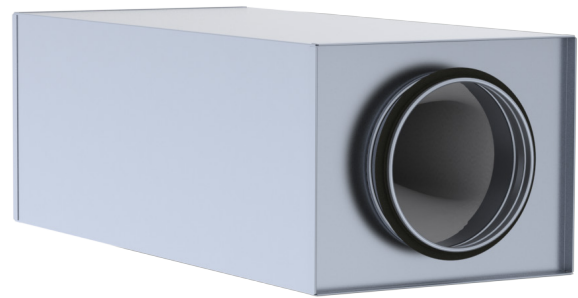


NKE Mürasummuti

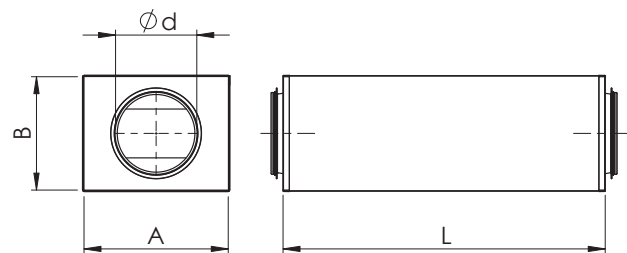
NKE - kandiline mürasummuti ümara ühendusotsaga. Sobib ventilatsioonisüsteemi üldiseks mürasummutiks eriti sellistes olukordades, kus mürasummuti mõõdud peaksid olema väiksemad ja mürasumbuvus näitajad head.



Konstruksioon ja mõõdud

NKE mürasummuti kest on valmistatud kuumtsingitud terasplekist ning on varustatud tihendiga toruühendusliitmikega. Mürasummutavaks elemendiks on heade sumbuvusomadustega spetsiaalne sünteetilisest materjalist vormitud õhukanal.

Standardpikkused on 600 ja 1000 mm.

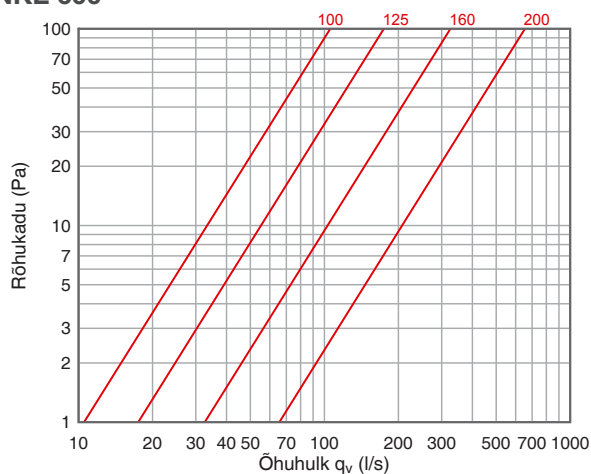


Mürasumbuvus

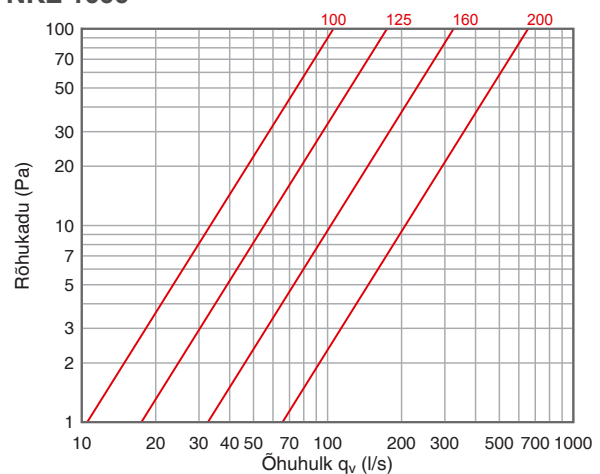
Nimimõõt				Mürasumbuvus (dB)								Kaal, kg
Ød mm	L, mm	A, mm	B, mm	Oktaavriba kesksagedus (Hz)								
				63	125	250	500	1000	2000	4000	8000	
100	630	215	160	8	7	16	19	25	38	38	36	3,6
125	630	245	185	7	7	11	17	27	31	25	23	4,2
160	630	285	225	6	7	10	15	20	22	21	18	5,0
200	630	325	260	8	5	9	12	7	17	13	15	5,9
100	1030	215	160	8	16	19	27	39	49	40	47	5,4
125	1030	245	185	8	11	15	25	39	47	38	35	6,2
160	1030	285	225	8	12	15	23	33	42	34	25	7,6
200	1030	325	260	8	12	13	24	27	37	21	23	8,7

Rõhukadu

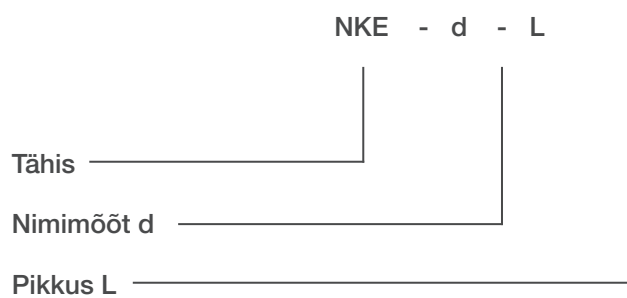
NKE 600



NKE 1000



Markeerimine



Näidis: NKE 125-600